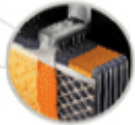




붓살조각이 치밀하여 강도가 증대되었으며  
누액 방지 구조의 냉간단조 붓살사용



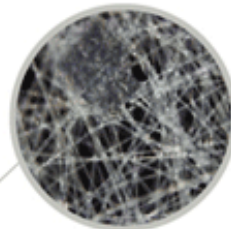
인체공학적 운반 손잡이 사용  
운반 및 취급이 용이  
접이식 손잡이 외관 미려(당사특허보유)



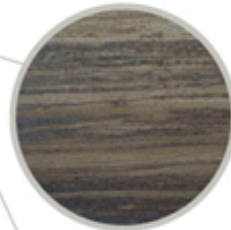
미로 환수 구조의 2중 카바식 적용  
수명 종료까지 Maintenance Free 유지  
외부로의 유출 방지

충분한 유효 액량 확보를 위해 액유동식 전자에 필수적인  
극판상부전해액량 최대한 확보,  
고온에서 액 증발에 의한 감액시에도 정상수명  
종료까지 유지가능

극판 상부 Hot-melt 처리로 내 진동  
성능 향상



**NST special Tissue for Positive Plates Special Tissue**  
사용으로 충방전에 의한 활물질 탈락을 방지하여 수평을  
증대 하였습니다. (당사 특허 보유)



**REG Rolled Expanded High Tin Grid**  
Sub Grain Boundary 의 총별화로 수명 증대



**Diamond Mesh**  
정교한 DIAMOND 형상의 GRID 구조로  
전기전도성을 높이고, 전기의 집전능력  
향상을 위해 극판 LUG를 CENTER 위치로  
하하며, 고밀도 활물질 및 특수첨가제 적용  
하여 시동능력을 극대화 하였습니다.

